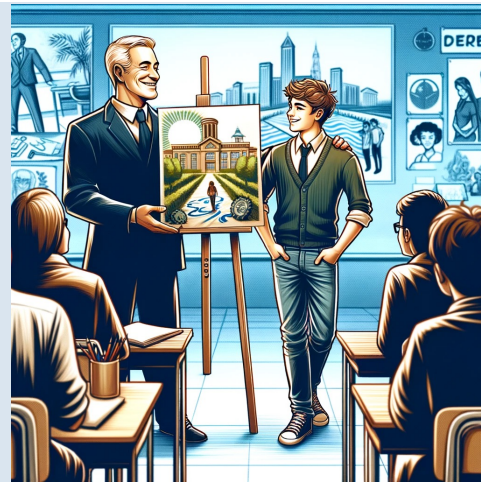


# Il Capolavoro nell'Orientamento Scolastico

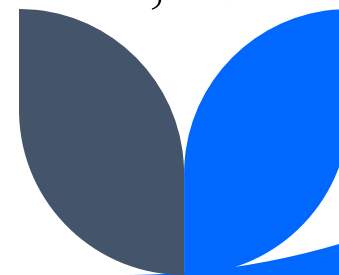
Liceo Scientifico Statale «S. Cannizzaro» - Palermo  
Prof.re E. Modica



# Cos'è il capolavoro?



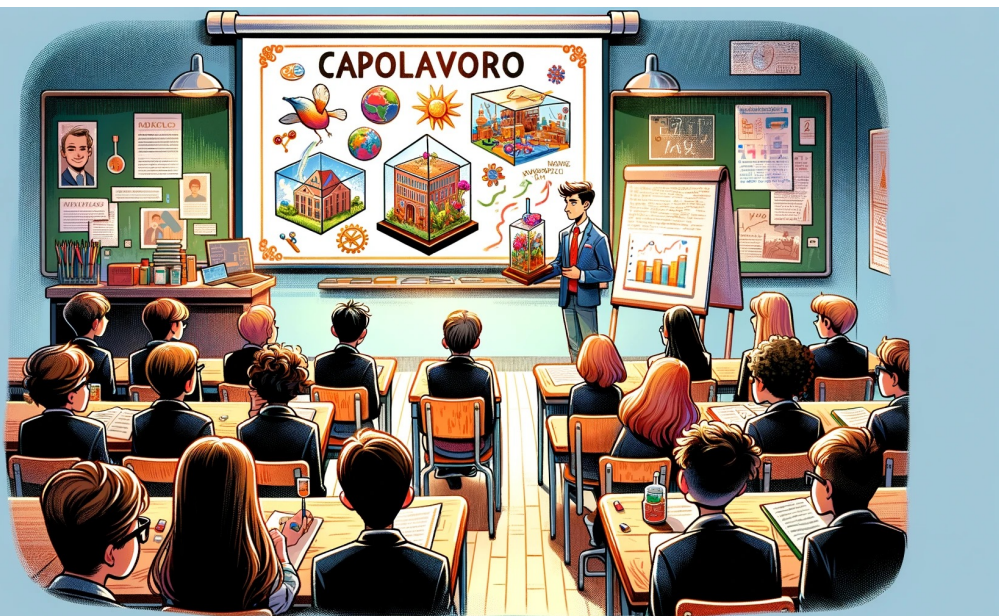
- Rappresenta un **elemento chiave** nel tuo percorso di **autovalutazione** e crescita personale.
- È un **prodotto** o un **progetto** da te riconosciuto come particolarmente significativo e **rappresentativo delle tue competenze sviluppate**.
- Può essere **realizzato in ambito scolastico** o **extrascolastico** e può includere attività **culturali, artistiche, letterarie, linguistiche, comunicative, musicali, coreutiche, scientifiche, tecnologiche, sportive, di cittadinanza attiva, di volontariato** o **professionali**.



# Selezione e sviluppo del capolavoro

Il capolavoro va selezionato valutando il suo contributo allo sviluppo delle **otto competenze chiave europee**.

Questa scelta richiede un processo di riflessione critica sull'opera e sulle competenze sviluppate durante la realizzazione del capolavoro.



- Hanno tutte **pari importanza**.
- Si sviluppano tramite un **apprendimento permanente**, dall'infanzia a tutta la vita».

- «Favoriscono il pensiero critico, la risoluzione di problemi, il lavoro di squadra, le abilità comunicative e negoziali, le abilità analitiche, la creatività e le abilità interculturali».

# Check list per il tuo capolavoro



## Capolavoro

Potrà indicare, per ogni anno scolastico, un prodotto riconosciuto come "capolavoro" che rappresenti i progressi compiuti.

Disponibile prossimamente

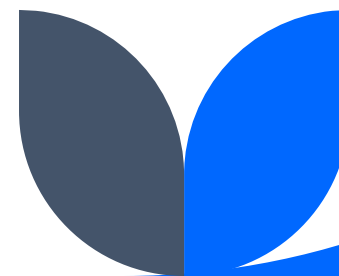
- **Individua** almeno un lavoro o un'attività adatta (massimo tre per anno)
- **Carica** il lavoro nell'e-portfolio entro la fine dell'anno scolastico
- Dai un **titolo**
- Scrivi una breve **descrizione**
- **Motiva** la tua scelta
- **Seleziona** una o più delle otto competenze chiave per l'apprendimento permanente sviluppate grazie al capolavoro scelto
- **Esprimi le tue riflessioni**, anche a distanza di anni, sui capolavori realizzati (facoltativo).



# Importanza della valutazione critica



- ❑ Opera una **valutazione critica** dei tuoi lavori per scegliere il capolavoro.
- ❑ In questo modo riconoscerai i tuoi **progressi** e le **competenze acquisite**, favorendo così la tua crescita personale e professionale.



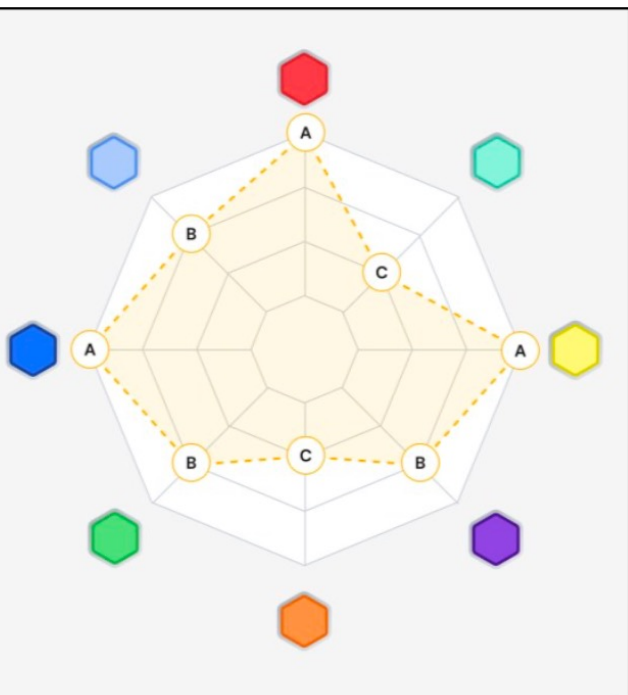
# L'autovalutazione





L'**autovalutazione** ti consente di esprimere le tue riflessioni sul percorso che hai svolto e sulle attività che ti hanno coinvolto durante l'anno, anche grazie all'aiuto del tuo docente tutor.

Nell'e-portfolio trovi uno spazio dedicato all'autovalutazione delle attività.

**Puoi anche autovalutare il tuo capolavoro!**

Dalla tua autovalutazione potrai estrapolare un **grafico** che ti mostrerà le competenze chiave sviluppate.



 Competenza alfabetica funzionale <a href="#">Leggi la descrizione</a>	Livello <b>A</b>	 Competenza multilinguistica <a href="#">Leggi la descrizione</a>	Livello <b>C</b>
 Competenza matematica e competenze in scienze, tecnologie e ingegneria <a href="#">Leggi la descrizione</a>	Livello <b>A</b>	 Competenza digitale <a href="#">Leggi la descrizione</a>	Livello <b>B</b>
 Competenza personale, sociale e capacità di imparare a imparare <a href="#">Leggi la descrizione</a>	Livello <b>C</b>	 Competenza in materia di cittadinanza <a href="#">Leggi la descrizione</a>	Livello <b>B</b>
 Competenza imprenditoriale <a href="#">Leggi la descrizione</a>	Livello <b>A</b>	 Competenza in materia di consapevolezza ed espressione culturali <a href="#">Leggi la descrizione</a>	Livello <b>B</b>

# Inserimento nell'e-portfolio



- ❑ Il capolavoro viene **inserito nel tuo e-portfolio**, un portfolio digitale che ti accompagna durante il percorso scolastico.
- ❑ Il tuo **docente tutor** svolge un ruolo importante nel fornirti assistenza:
  - ✓ nella fase di selezione,
  - ✓ nella fase di inserimento del capolavoro nell'e-portfolio,
  - ✓ nel consolidare l'attività svolta.

